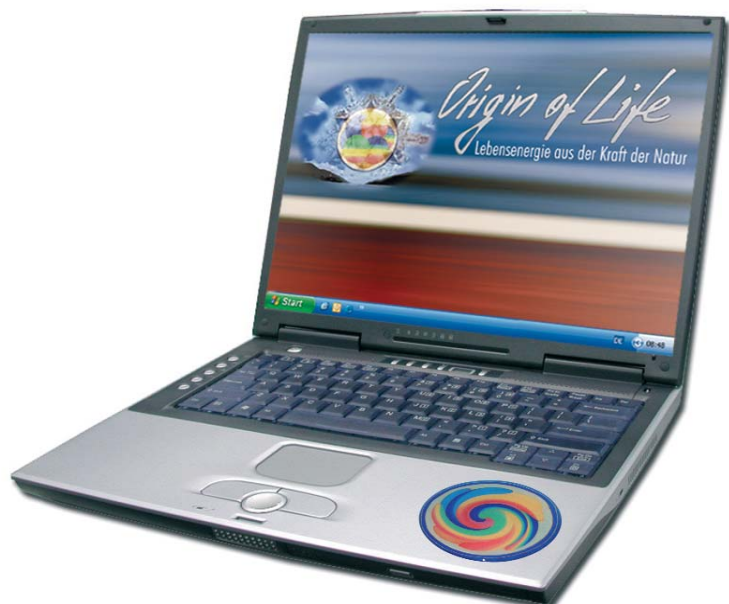
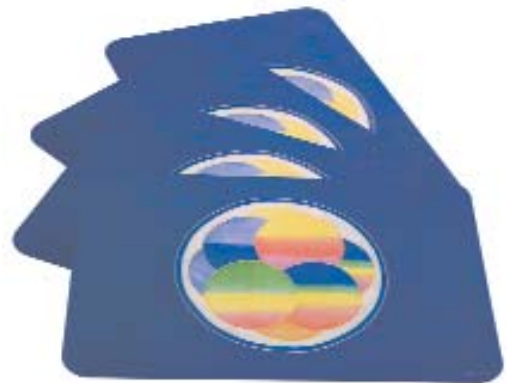


Erfahrungsberichte

Ich erhalte viele Aufträge von einer Frau, die mit der Bioresonanz –Therapie Störzonen bei Patienten feststellt und dann die Leute zu mir schickt. So komme ich oft dazu, Wohnungen oder Häuser auszumessen und zu neutralisieren.

Neben Störzonen geopathischer Art (Wasseradern, Erdmagnetfeld) ist es immer häufiger auch der Elektrosmog, der uns Menschen energetisch schwächt. Die Quellen hierfür sind zahlreich: Computer, Drucker, Kopierer, Wireless, Schnurlostelefone, Handys, Funkwecker usw. Nach der „Belegung“ solcher Geräte mit den verschiedenen Energie-Produkten von Origin of Life kann ich die betroffenen Leute mit dem Muskeltest auf die Verträglichkeit ihrer Wohnsituation testen. Ebenfalls positiv fallen erneute Messungen der Bioresonanz aus. Die störenden Blockaden sind aufgelöst. Beim Neutralisieren werden Störzonen und Störfelder sofort „freigeschaltet“ und belasten unser System nicht mehr. Unser Körper muss sich aber zuerst an die neue Energie gewöhnen und braucht dafür Zeit (Entzugserscheinungen sind vorübergehend möglich). Meine Arbeit wird sehr geschätzt und erfüllt mich mit Freude und Dankbarkeit.

Nano Zoja, Rutengänger, CH Serneus



Angelika Aiwanger aus Rottenburg berichtet über Ihre Erfahrungen:

Einem guten Freund von mir habe ich seinen **Schlafplatz nach Störfeldern** ausgependelt, da er sich nach seinem schweren Herzinfarkt noch nicht erholt hatte. Ich stellte dabei fest, dass er genau auf einer „Kreuzung“ liegt. Mit meiner Einhandrute mutete ich daraufhin die Stellen aus, auf die er zur Neutralisierung dieser Störfelder die Multi-Table-Sets hinlegen sollte. Es benötigte sogar 3 Sets an verschiedenen Stellen. Danach kontrollierte ich nochmals mit den Ruten und konnte keine Störzonen mehr feststellen.

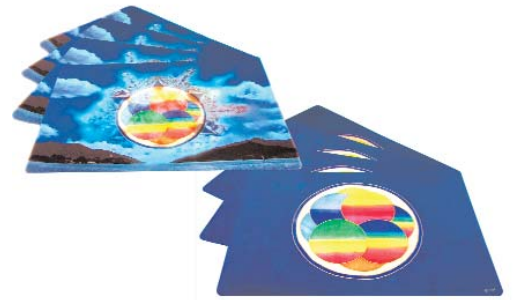
Er war überglücklich. Doch das schönste Erlebnis folgte am nächsten Morgen, als er mir voller Freude mitteilte, dass er seit Jahrzehnten das erste Mal wieder warme Füße hatte. Dieses Erfolgserlebnis dauert bis zum heutigen Tag an - seit vielen Monaten.

Physiotherapeutische Heilpraktikerin und Gesundheitsberaterin Rücken, Füße, Gelenke
Margit Weiberg
Burg 6 • 87452 Altusried

Eine Dame berichtete mir, dass eine **Wasserader** sowohl am Bett, wie auch am Schreibtisch ihres Sohnes verläuft. Da sie aber nur 1 Multi-Table-Set zu der Zeit besaß (inzwischen hat sie 4), hatte sie dieses nachts unterm Bett und tagsüber auf dem Schreibtisch. Nach ein paar Tagen überprüfte sie die Wirksamkeit und stellte fest, dass sich wohl ein Feld manifestiert hatte, das die schädliche Wirkung der Wasserader beseitigte, sowohl am Bett, wie auch am Schreibtisch, obwohl unterm Bett schon den ganzen Tag über kein Set mehr war.

Ganz Allgemein:

Das Motiv und die schönen, kräftigen Farben kommen allgemein sehr gut an. Die problemlose Verwendung für alle möglichen Umstände ist auch eine tolle Sache, denn es gibt deutlich teurere Produkte, die für alles Erdenkliche spezielle Produkte haben. Viele Menschen können sich die Wirkung z.B. des Table-Sets nicht vorstellen. Ich gebe ihnen dann eines mit und habe die Erfahrung gemacht, dass sie sich meist noch weitere holen.



Grundsätzlich sind dies natürlich subjektive Wahrnehmungen, die man nicht verallgemeinern kann. Ich selbst habe schon viele Produkte, die weitaus teurer waren, kennen gelernt. Die meisten davon habe ich und würde sie auch nicht verkaufen oder empfehlen. Die Origin of Life Produkte vertreibe ich gerne. Sie sind ein Kind der Zeit und werden den hohen energetischen Anforderungen unserer Zeit gerecht.

Liebe Grüße aus dem schönen Allgäu

Margit Weiberg

Erfahrungen von Gesundheitsberaterin Ilona Tenckoff aus Aichach-Ecknach

Ich beschäftige mich schon seit Jahren mit Energiearbeit und arbeite mit einem Biotensor (Einhandrute). Vor knapp 4 Jahren ging ich beim Einzug das ganze Haus nach **Störfeldern** ab und neutralisierte mit Rosenquarz und Turmalin die einzige **Wasserader**. Diese Steine habe ich auch immer schön gepflegt (gewaschen und in der Sonne getrocknet). Eines Tages konnte ich nicht mehr schlafen. Mit dem Biotensor waren negative Schwingungen zu messen. Da fiel mir die neue Fernschüssel an der Hauswand ein. Die Ursache war gefunden, aber noch lange nicht die Hilfe. Ich habe den Steine-Schutz erhöht, andere Energiezeichen auf die Schüssel gemacht, die draußen aber wieder abgewaschen wurden. Erst als meine Freundin mir das Multi-Table-Set von Origin of Life empfahl, und ich je eines rechts und links unter unserem Ehebett platzierte, war der Spuk wieder vorbei. Seitdem schlafen mein Mann und ich wieder bestens und auch meine Rute zeigt am Schlafplatz wieder positive Energie an. Nachdem uns die Energy-Cards bei so manchen Wehwehchen geholfen haben, empfahl ich sie auch den Menschen, die ich auf ihrem

Lebensweg als Gesundheitsberaterin ein Stück begleiten darf und habe damit durchschlagende Erfolge. Ein Erlebnis einer meiner Kunden möchte ich hier noch anfügen: Das Kinderzimmer der 12-jährigen Tochter war leider mit dem Hauptkabel der Stromleitung durchzogen. Das Mädchen konnte nur schlecht schlafen und auch ihr Wachstum wurde rechtslastig. Sie ist seit 3 1/2 Monaten bei mir in energetischer Behandlung und wir konnten ihren Schlafplatz mit 2 Origin of Life Energy-Cards „neutralisieren“, indem wir diese direkt an der Wand, an der das Kabel durchläuft, befestigten. Seitdem schläft sie durch und ist auch in der Schule wesentlich aufmerksamer geworden. Durch die Dorn-Breuß-Behandlung konnten wir eine Beckenschiefelage regulieren und dadurch hat sie nun kaum mehr Probleme mit ihrer stärkeren rechten Seite.

Erfahrungen bei Durchschlafproblemen meines Babys mit dem Energiesymbol Origin of Life:

Mit 3 Monaten begannen bei unserem Baby massive Schlafprobleme. Ich legte Dominik abends gegen 20.00 Uhr in sein Bett. Anfangs wurde er nach 3 Stunden wieder wach. Doch die Zeitabstände seines ständigen Aufwachens während der Nacht verkürzten sich immer mehr - er wachte alle 45, 30 Minuten, manchmal alle 15 Minuten auf, bis wir dann um 6.15 Uhr morgens völlig übermüdet wieder aufstanden. Weder Dominik noch ich waren am Morgen ausgeschlafen und gut gelaunt. Alle 3 -4 Nächte wurde er gegen 2.00 Uhr wach und war für die nächsten 1-2 Stunden topfit. Nichts half, weder ihn umher tragen, noch ins Ehebett mit herein holen, noch schreien lassen, letztendlich hatte ich ein schlechtes Gewissen, weil ich „Rabenmutter“ meinen Sohn so lange schreien ließ. Nachdem ich das ein halbes Jahr mitgemacht hatte, wir sämtliche Kinderärzte aufgesucht hatten und auch verschriebene Medikamente nicht den gewünschten Erfolg brachten, konnte ich einfach nicht mehr. Eines Tages kam mich mein Papi wieder mal besuchen. Er war entsetzt, über meine tiefen Augenringe und das mit 25 Jahren und dass ich keinerlei Freude mehr am Familienleben hatte. Als Rutengänger machte er bei uns dann seine „Hausbegehung“, ganz besonders wurde Dominiks Kinderzimmer nach **Störfeldern** untersucht. Obwohl ich bis zu diesem Zeitpunkt der Arbeit meines Papis immer ein wenig skeptisch gegenüberstand, denn was wollten schon „Bilder“ im Leben schon bewirken können, war ich heilfroh, dass er uns helfen wollte. Unter Dominiks Bett legte er ein Origin of Life Multi-Table-Set, mit dem farbigen Symbol nach unten. Auf das Babyfon, welches unmittelbar am



Bett des Kindes stand und zu allem Übel noch an die Steckdose angeschlossen war, kam ein kleiner ufkleber mit dem Symbol, ein „Handy-Care“. Überall in unserer Wohnung befanden sich nun diese „Origin of Life“ Symbole, auf dem Sicherungskasten, hinter unserem Fernseher, auf unserem Computer, auf unserer Esszimmerlampe, auf unserem tragbaren Telefon,



Es klingt unglaublich, ist aber wahr. Ich hätte es selbst nicht geglaubt, wenn ich es nicht am eigenen Leib erfahren hätte!! Schon in der selben Nacht schlief Dominik von 20.00 Uhr abends bis 7.15 Uhr morgens, ohne einmal wach zu werden, durch!! Ich war völlig sprachlos. Unser Kind war nicht mehr wieder zu erkennen. Nicht nur, dass er nun nachts nicht mehr wach wurde, sondern er war auch tagsüber absolut ausgeglichen - und wir Eltern natürlich auch - wir hatten die ebensfreude wieder zurück.

Ich weiß nicht, wie das Symbol „Origin of Life“ wirkt und warum es wirkt, ich weiß nur eines und das ist, dass das „Origin of Life“ Symbol unser Leben verändert hat. Und dafür bin ich dem Symbol aber vor allem meinem Papi, unendlich dankbar.

Heidi Wolf

Erfahrungen mit Origin of Life Energieprodukten aus der Schweiz:

Wir stehen unter Strom

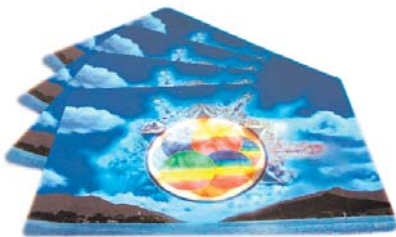
Vor ein paar Monaten trat mein Mann eine neue Arbeitsstelle an. Kurz darauf bekam er massive gesundheitliche Probleme, die er bislang nicht kannte. Er hatte plötzlich einen viel zu hohen Blutdruck und ihm war immer wieder schwindlig. Er hatte oft das Gefühl, gleich hinzufallen. Es führte soweit, dass er sich oft nicht mehr fähig fühlte, zur Arbeit zu gehen. In unmittelbarer Nähe seines Arbeitsplatzes befinden sich viele **Störfelder** (z.B. **Drucker, Computer, Kopierer**), auch gibt es mehrere **Natel-Antennen** in der Nähe der Firma!! Alle ärztlichen Abklärungen ergaben nichts. Jetzt trägt er immer eine First-Aid-Card am Körper und einen Rosenquarz in seiner Hosentasche und es geht ihm viel besser. Die Symptome sind fast verschwunden und er ist wieder fähig, zur Arbeit zu gehen. Interessant ist auch, als er einmal die Karte nicht dabei hatte, verschlechterte sich sein Zustand sofort. Liebe Grüße und Danke von Doris Chammartin-Distel aus Köniz



"Elektrischer Stuhl"

Auf meinem Fernsehsessel fühlte ich mich immer sehr unwohl, hatte Schmerzen im Rücken, Hüfte und Knie. Da ich im Magazin für ganzheitliche Lebensweise vom Origin of Life Verlag viel über **Störfelder und Elektromog** gelesen habe, kam mir dann die "Erleuchtung" warum das Unwohlsein ist: Dieser Fernsehsessel ist elektrisch verstellbar - das heißt, er ist ständig auf Bereitschaft, und ich somit unter Strom!! Da ich das Energiesymbol bereits verwende (mein Wasser und Essen steht täglich darauf), habe ich mir ein Multi-Table-Set auf diesen "elektrischen Stuhl" gelegt und setze mich immer darauf. Der Unterschied war für mich sofort deutlich zu spüren, ich fühle ich mich seitdem wohl.

Hilde Muster aus A-Kössen in Tirol



Beim Austesten von Häusern und anschließender Harmonisierung der Störfelder bekomme ich anschließend immer wieder positives Feed-back. Z.B. schlief ein 8-Monate alter Junge immer ganz an die Wand gedrückt in einer Ecke seines Bettchens. Kinder haben, wie auch Tiere, gerade im Kleinkindalter noch einen natürlichen Instinkt und "fliehen" vor Störzonen.

Mit einem Multi-Table-Set von Origin of Life unter dem Bettchen schlief der Junge dann wieder ganz normal (ausgestreckt) liegend in seinem Bett.

Bei der Sanierung eines Hauses, das fast nur auf **Störzonen** errichtet worden war - **schlechte Energien, Wasseradern, Verwerfungen, Erdmagnetfelder, Strombelastung** - stattete ich dieses mit einigen Origin of Life Energieprodukten aus. Einige Wochen später erfuhr ich, dass eine Feng-Shui-Beraterin, welche schon einmal vor meinem 1. Besuch dort war, meine Arbeit zumindest teilweise nachtestete. Das Ergebnis war, dass auch bei ihr keine negative Belastung mehr messbar war!

Mein Fazit: Durch den Ausgleich der Energie im Belastungsbereich (Schlaf- oder Arbeitsplatz) erhält der Körper wieder mehr positive Energie, anstatt Energie abgeben zu müssen, um den Störzonen "widerstehen" zu können. Es erhöht sich die Selbstheilungskraft, das Energiefeld um den Körper wird kräftiger, der Mensch stabiler und weniger anfällig für Krankheiten. Die Technik ist da und wir sind froh, dass wir den Komfort, den sie mit sich bringt, haben. Unser Körper kann viel aushalten - keine Frage, aber einer Dauerbelastung hält er sicher nicht stand. Erhöhen wir doch gemeinsam die Energien und dadurch unsere eigene Energie und Selbstheilungskraft. Es

ist ganz einfach - mit den Produkten von Origin of Life.

Ganzheitliche Naturheiltherapeutin

Kornelia Vasselai

A-6900 Bregenz

Tel. +43 5574 74447

Meine Erfahrung bei geopathogenen **Störfeld-Zonen**: Hartmanngitterkreuzungen und Currygitterkreuzungen können mit dem Multi-Table-Set meist egalisiert werden. Für Benkergitter reicht - je nach gemessener Intensität - evtl. das Multi-Table-Set nicht aus. Hier ist eine Entstörung mit Energie-Bildern meist möglich.

Baubiologe Franz Menacher, D-84051 Essenbach

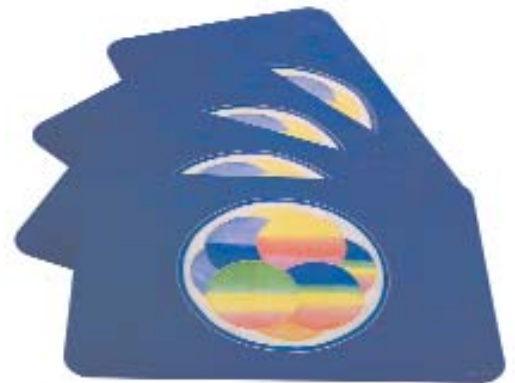
Tel. 08703 988395

Nach baubiologischer Untersuchung auf **Elektrosmog, Erdstrahlen und Wasseradern** bei einer Familie mit 2 Kindern kam reges Interesse an den Energieprodukten von Origin of Life. Bei einer anschließenden Untersuchung beim Heilpraktiker bekam dieser auch die First Aid Card von ihnen zum Testen - der Vermerk im Untersuchungsbericht: "Energiekarte: exelent!!"

Rutengänger Karl-Michael Reith, D-36103 Flieden Tel.: 06655 987909

Schon längere Zeit faszinierte mich das Rutengehen. Ich besuchte Seminare, die mir das Pendeln und Rutengehen näherbrachten und mich befähigten, Häuser und Wohnungen auf energetische **Störzonen wie Wasseradern, Verwerfungen und Elektrosmog** auszumessen. Z.B. klagte der Koch eines Restaurants über ständige Kopfschmerzen. Bei einer Begehung in diesem Restaurant konnte ich Elektroabstrahlungen feststellen - durch die Vielzahl elektrischer Geräte in der Küche. Das ist für uns Menschen ein "Zuviel" an verträglichen Elektrogeräten - zusammen erzeugen solche den sogenannten Elektrosmog. Am Sicherungskasten mass ich dann mit der Winkelrute eine starke Abstrahlung und ebenfalls entlang den abgehenden Leitungen, die ins obere Stockwerk führten. Also klebte ich ein Multi-Table Set an die innere Sicherungsschranktüre. Eine Abstrahlung konnte ich daraufhin nicht mehr ausmachen. Oben in der Küche kontrollierte ich anschliessend sämtliche Elektrogeräte und konnte eine nur mehr sehr minimale Elektroabstrahlung feststellen. Auch für die Belebung des Wassers im Haus eignen sich die Origin of Life Produkte bestens. Ich bin davon überzeugt, dass uns diese Energiesymbole viel Befreiung, Hilfe und Freude bieten.

Nano Zoja aus Serneus, Schweiz



Ein **Handymast** in der Nähe des Hauses war das Ergebnis beim Austesten, warum die 2jährige Tochter meiner Bekannten seit Geburt keine Nacht durchschlief!! Sie wachte 6-12 Mal nachts auf!! In der 1. Nacht, als ein Multi-Table-Set unterm Bett lag, schlief das Mädchen das 1. Mal durch - dies blieb auch so. Meine 2-j. Tochter legt auf sämtliche "Auas" die Energy-Card.

Viele Grüße aus D-Wessobrunn

Johanna Orterer, Tel. 08809-9229808

Im letzten Herbst kam eine Bienenzüchterin auf mich zu und klagte, dass ihre Völker immer schwächer würden und sich nicht mehr artengemäss verhalten. Die Bienen hatten während des Sommers ihre Waben nicht mehr ausgebaut und die Aufzucht vernachlässigt. Die Insekten waren völlig geschwächt und wurden so vermehrt auch vom Varroamilben - Befall betroffen. Zudem haben Königinnen im Herbst ihr Volk verlassen, was ein unerklärliches Phänomen ist.

Im **Bienenhaus konnte ich eine hochfrequente Einstrahlung** feststellen, obwohl die Quelle der Abstrahlung nicht direkt sichtbar war. Bienen sind wie andere Insekten Strahlensucher und so wusste ich nicht, wie sie auf die Energie der Origin of Life Produkte reagieren. Mit Zustimmung der Imkerin habe ich einen Feldversuch gestartet: An der Innenwand des Bienenhauses habe ich ein **Multitable-Set** angebracht und die negativen Einstrahlungen neutralisiert. Die Völker haben sich darauf erholt und den Winter gut überstanden. Mir ist klar, dass ich damit die Elektrosmog - Belastung in der Umgebung nicht verhindern kann, aber es ist mir wichtig, dass wenigstens das Bienenhaus wieder ein geschütztes Refugium für die Bienen sein kann.

In diesem Frühling hatte sich die Situation im selben Bienenhaus erneut verschlechtert: Einige Völker flogen nicht aus und benahmen sich stark desorientiert. Es kam vor, dass sie durch aggressives Verhalten auffielen und einige sogar ihre eigenen Königinnen abstachen. Ich konnte im Bienenhaus **von einem anderen Einfallswinkel her eine hochfrequente Strahlung** feststellen und auch diese mit einem **Multitable-Set** neutralisieren.

Im Sommer wurden die neun Völker **auf die Alp** gebracht, wo sie inmitten prächtiger Alpenwiesen und Alpenrosen stationiert wurden. Andere Jahre arbeiteten die Bienen an diesem Standort sehr produktiv, aber **dieses Jahr blieb ihre Aktivität aus**. Darüber informierte mich die Imkerin. Ich fand an besagtem Ort auch wieder eine **störende Strahlung** vor. Mit Hilfe meiner Einhand-Rute konnte ich deren Einstrahlungswinkel ermitteln und die Emissionen auf die neun Bienenkästen mit drei **B-Mini-Art Bildern** neutralisieren. Die Quelle dieser Strahlung war vor Ort nicht sichtbar. Vermutlich wurde diese durch Mobilfunkantennen verursacht, denn die Besitzerin der Bienenvölker versicherte mir, dass sie im letzten Jahr an diesem Standort auf ihrem **Handy** keinen Empfang hatte und heuer funktioniert ihr **Funktelefon** da hinten im Tal einwandfrei!

So laufen wir den rasanten Umrüstungen auf immer stärkere Mobilfunkstrahlung stetig hinterher, vor allem die Umrüstung auf die UMTS -Technologie bereitet mir persönlich grosse Sorgen. Denn **auch wir Menschen werden unwissentlich ständig stärkeren Bestrahlungen ausgesetzt**. Davon erfährt die Bevölkerung jedoch rein nichts. **Die Bienenvölker sind für uns Menschen ein wichtiger Indikator und zeigen durch ihr sensibles biologisches Verhalten die Gefahren für alle Lebewesen auf.**

Nano Zoja, Rutengänger, Serneus, CH
